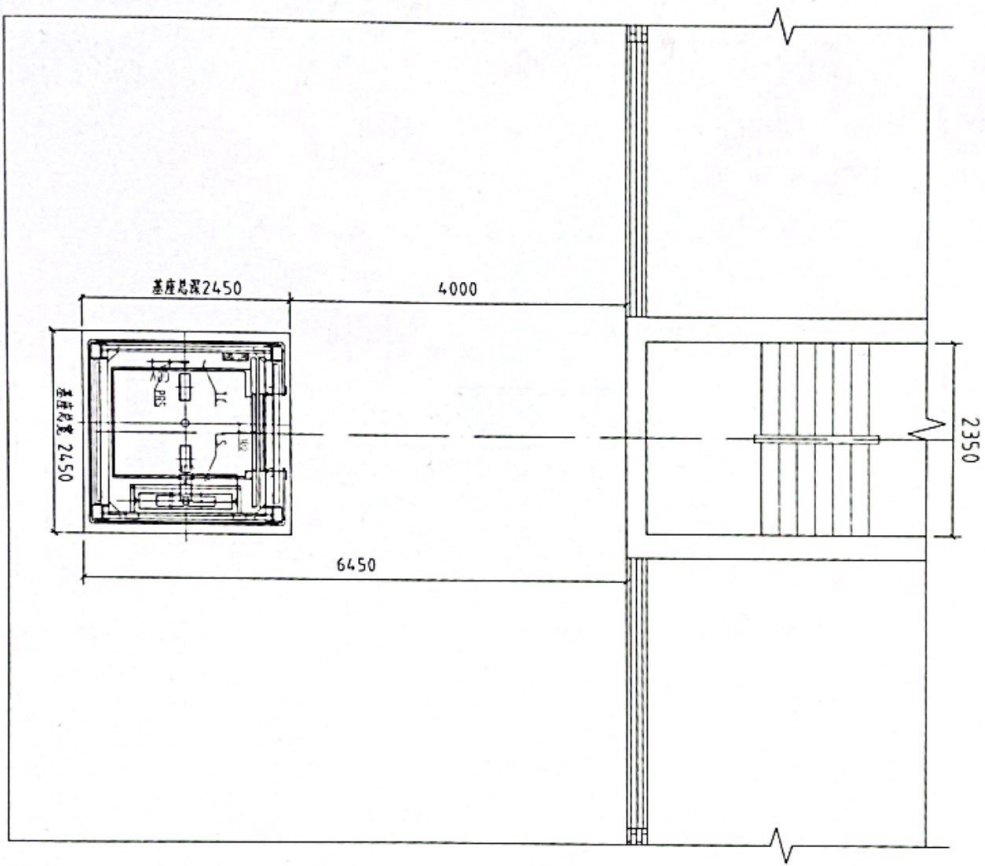


电梯位置确认图

客户确认签字



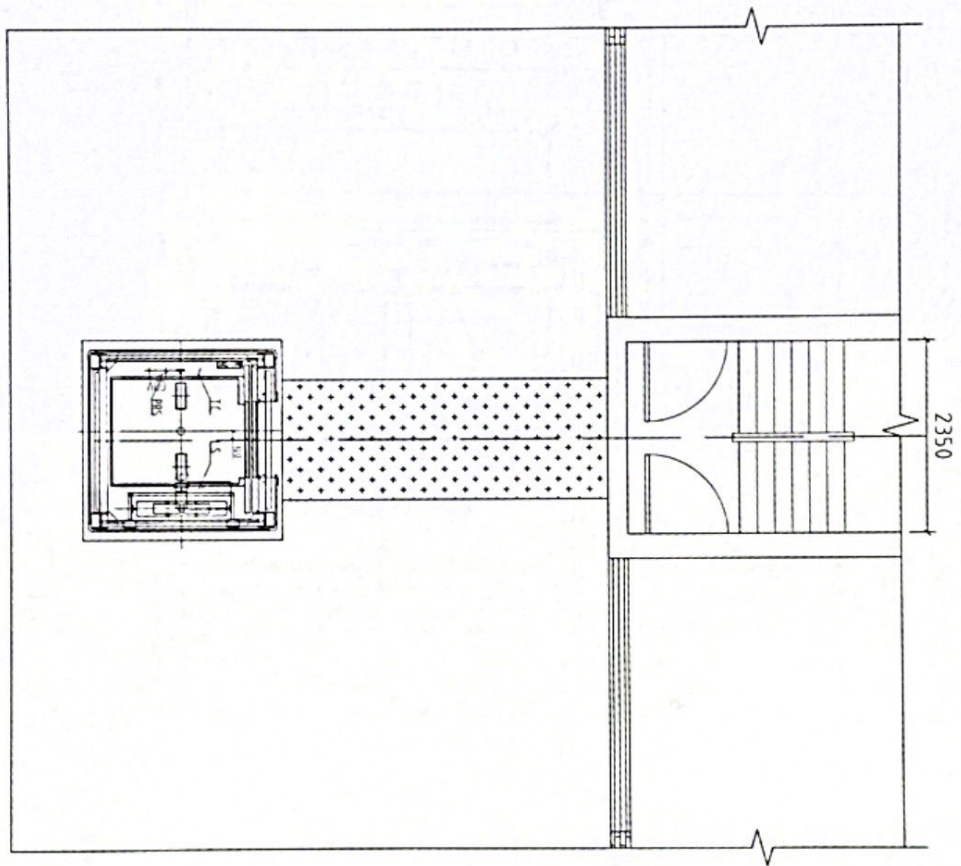
~~A~~  
~~B~~  
~~C~~  
~~D~~

基层平面图

注：最终方案以设计完成、图审和联审通过后为准。原则上，我司不承担化粪池迁改、雨污水以外的管线迁改的相关工程及费用

校对	建设单位	图名名称	日期	版本号	杭州西奥电梯现代化更新有限公司 HANGZHOU XIAOMOD CO., LTD.
设计	项目名称 重庆市长寿区名镇名村2单元	加装电梯平面图	2024.10.16	版本A	

电梯位置确认图	
客户确认签字	



标准层平面图

注：最终方案以设计完成、图审和联审通过后为准。原则上，我司不承担化粪池迁移；雨污水以外的管线迁移的相关工程及费用

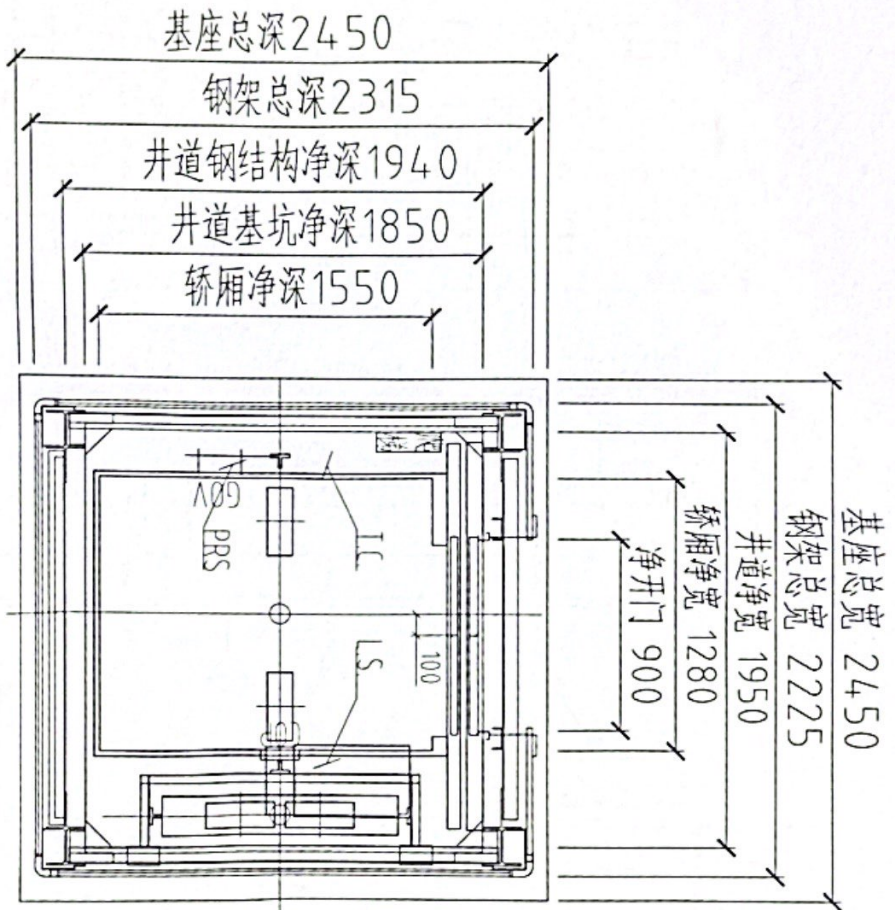
图纸名称	加筑电梯平面图	版本号	版本A
日期	2024.10.16	页码	第2页 / 共4页
设计	项目名称	杭州西奥电梯现代化更新有限公司	
	建设单位	HANGZHOU XIOMOD CO., LTD.	
		重庆市长寿区名佳苑10栋2单元	

杭州西奥电梯现代化更新有限公司

HANGZHOU XIOMOD CO., LTD.



# 单通门



## 电梯平面示意

### 技术参数

#### TECHNICAL DATA

电梯型号	Xmodel 3 (MRL)
载重量	800kg
速度	1.0m/s
绳速比	2:1
控制方式	PC
电动机功率	5KW
载客人数	10人
轿厢净尺寸(乘梯空间)	1280mm×1550mm
额定电流	12.6A
动力电源	380V 三相五线制 50HZ
照明及信号电源	220V 50HZ

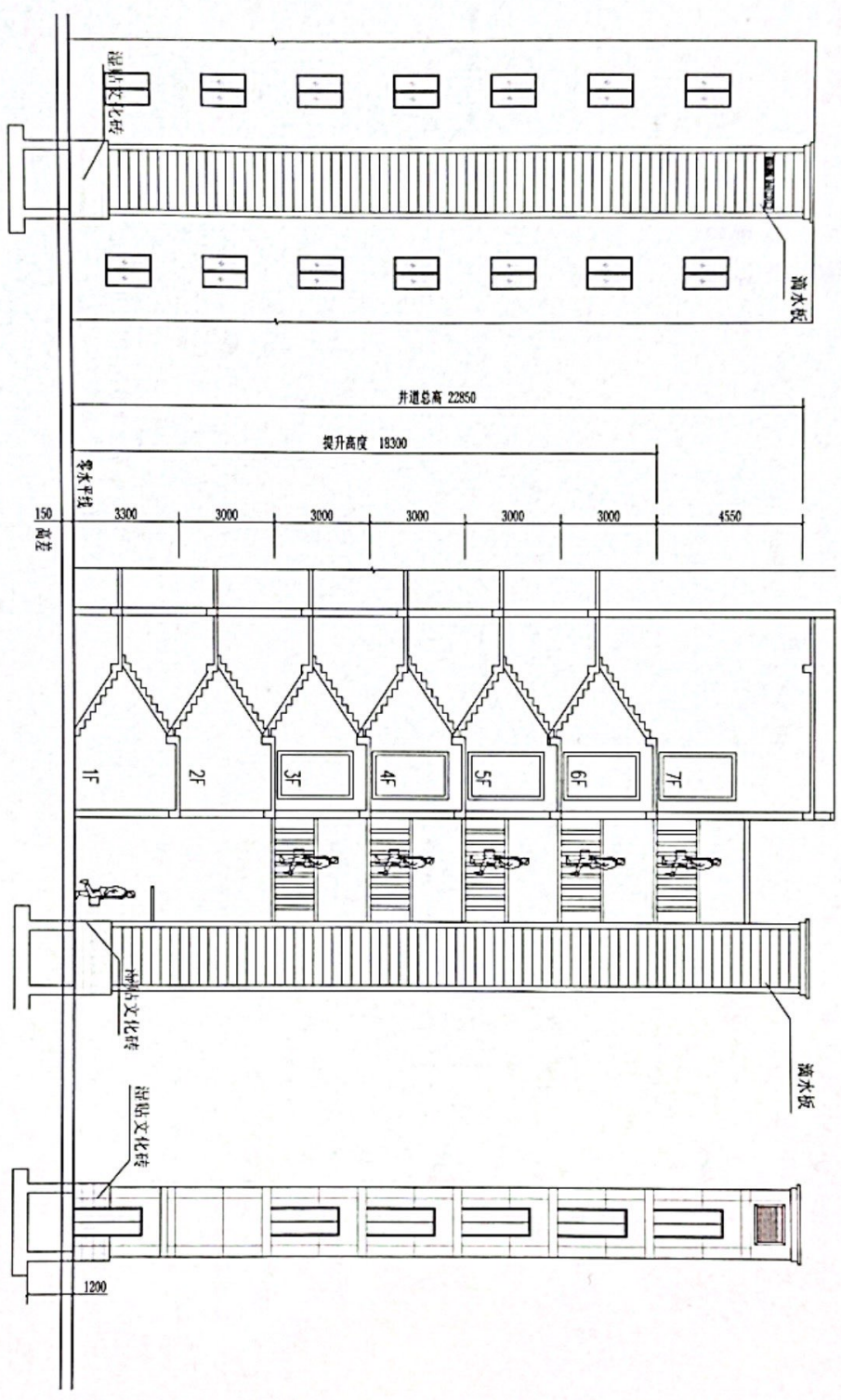
校对	建设单位	图纸名称	电梯平面图	版本号	版本号
设计	项目名称	日期	页码	第3页	共4页

杭州西奥电梯现代化更新有限公司  
HANGZHOU XIOMOD CO., LTD.



设计人签字

审核人签字



电梯钢架井道C向立面图

校对	设计	建设单位	项目名称	图纸名称	日期	版本号	版本1	杭州西奥电梯现代化更新有限公司 HANGZHOU XIAOMOD CO., LTD.
		重庆市区南区名佳苑10栋2单元	加筑电梯立面图	2024.10.16	第1页	共1页		