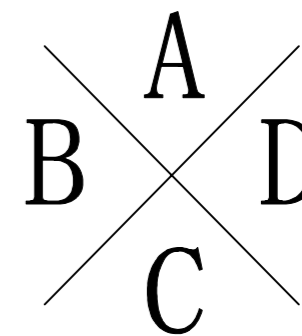
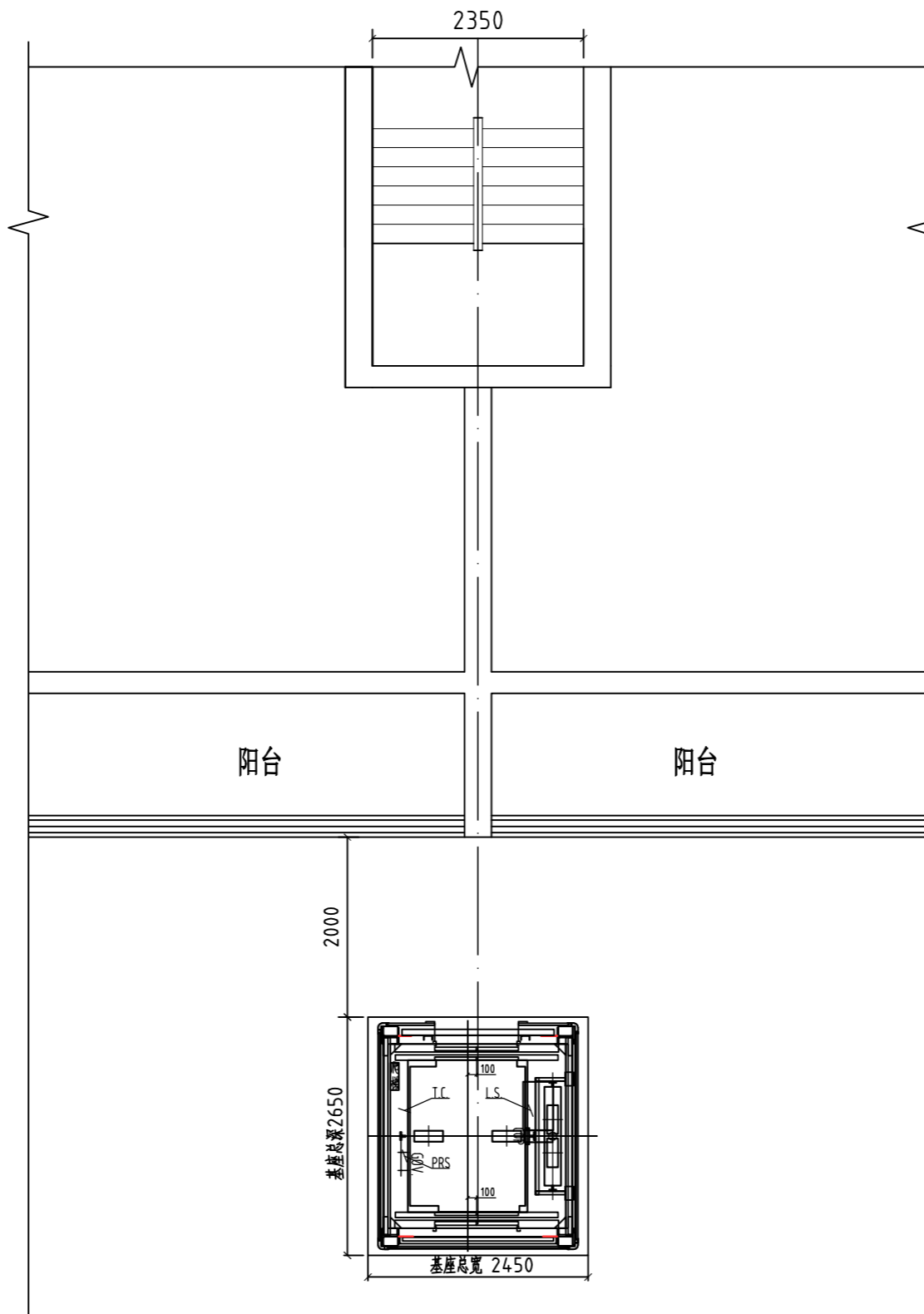


电梯位置确认图

客户确认签字



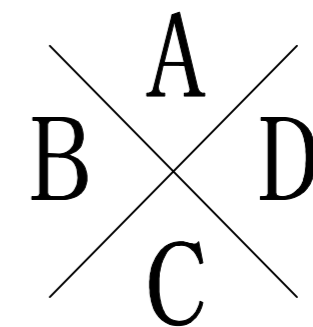
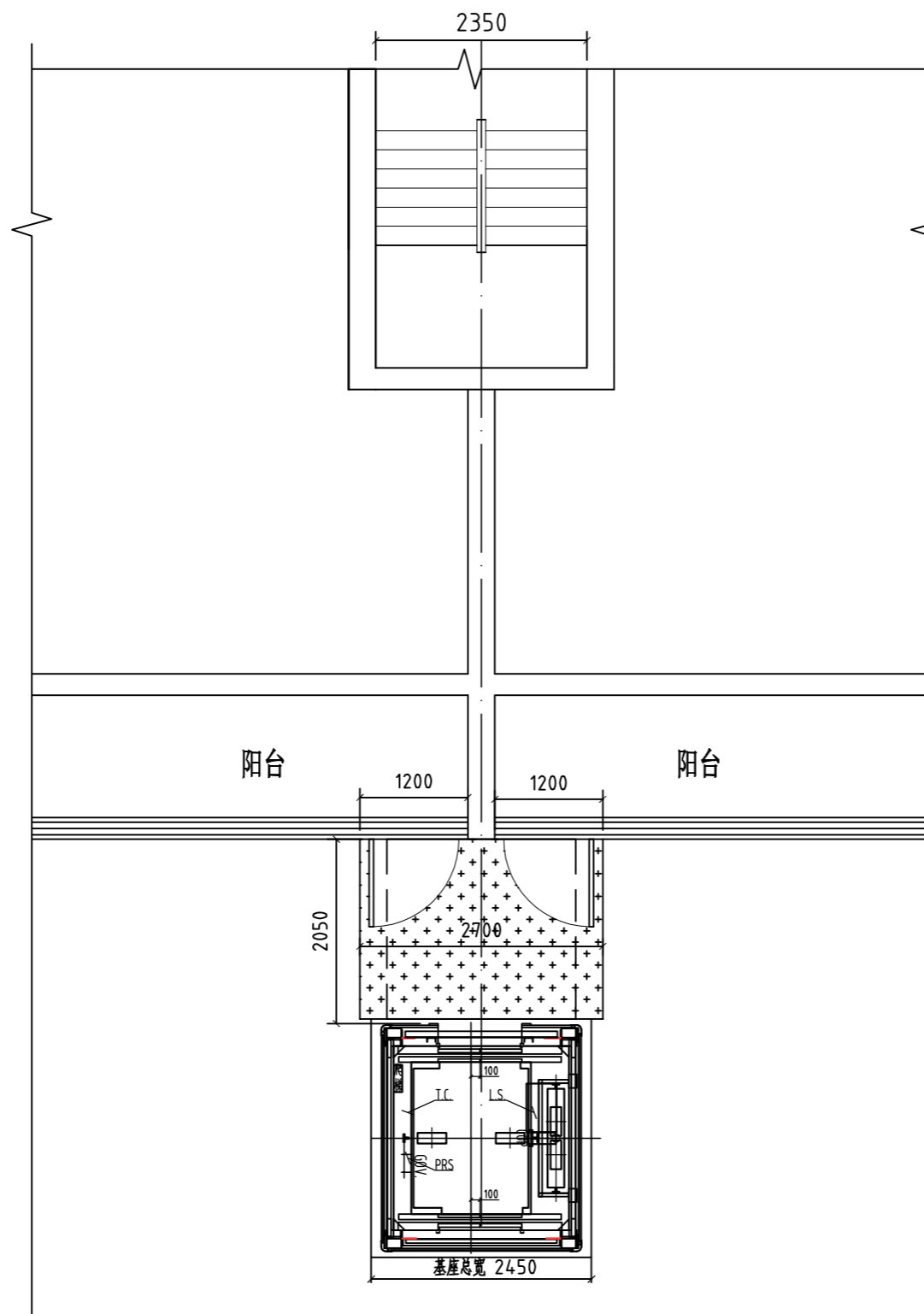
基层平面图

注：最终方案以设计完成、图审和联审通过后为准。原则上，我司不承担化粪池迁改；雨污水以外的管线迁改的相关工程及费用

校 对	建设单位	图纸名称	版本号		<p>杭州西奥电梯现代化更新有限公司</p> <p>HANGZHOU XIOMOD CO.,LTD.</p>
设计	项目名称	加装电梯平面图	版本号	版本B	
	重庆市长寿区名桂苑16栋2单元	日期	2024.11.18	页 码	

电梯位置确认图

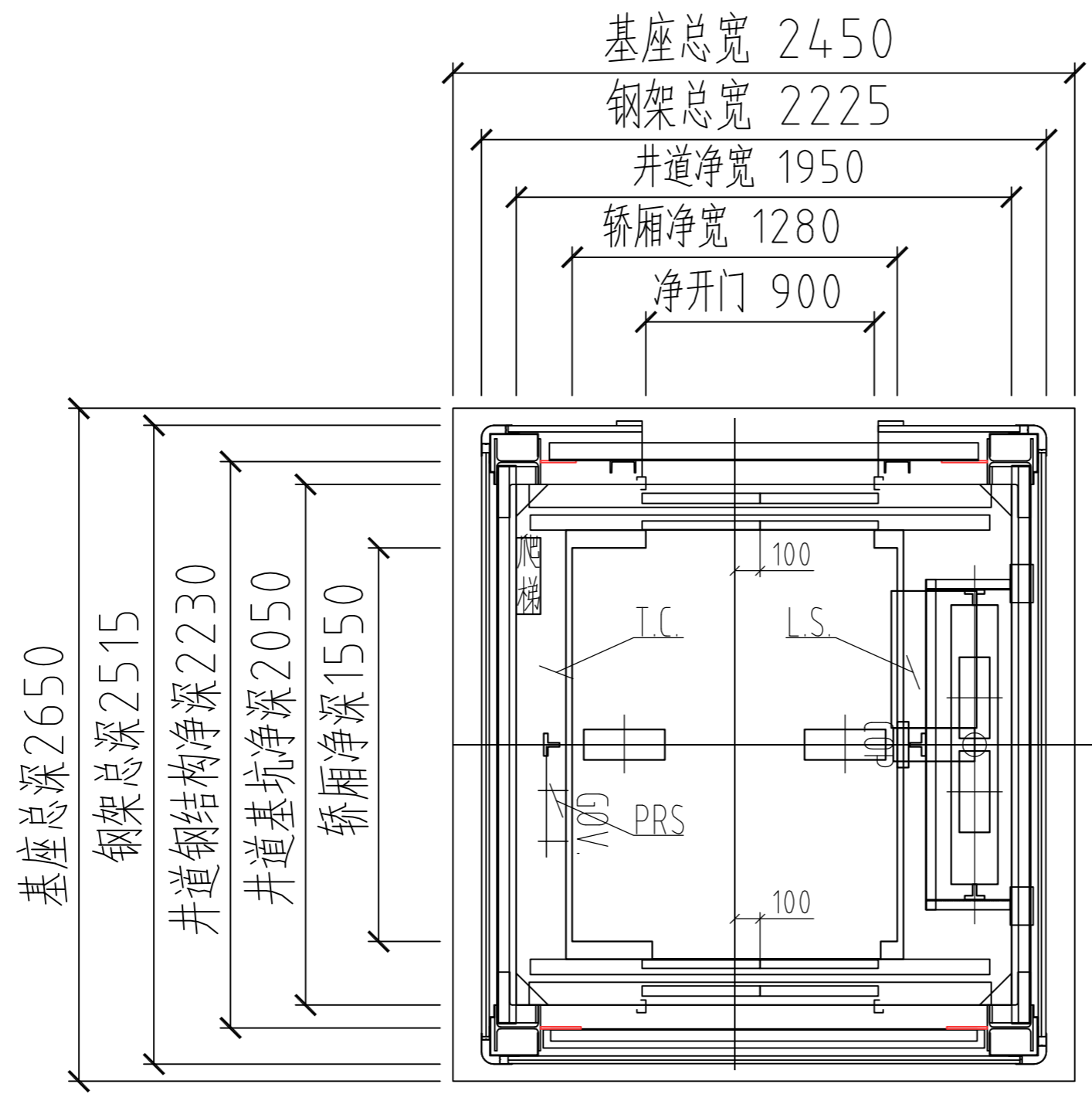
客户确认签字



基层平面图

注：最终方案以设计完成、图审和联审通过后为准。原则上，我司不承担化粪池迁改；雨污水以外的管线迁改的相关工程及费用

校 对	建设单位	图纸名称			杭州西奥电梯现代化更新有限公司 HANGZHOU XIOMOD CO., LTD.	
设计	项目名称	加装电梯平面图	版本号	版本B		
	重庆市长寿区名桂苑16栋2单元	日期	2024.11.18	页 码	第1页 共4页	



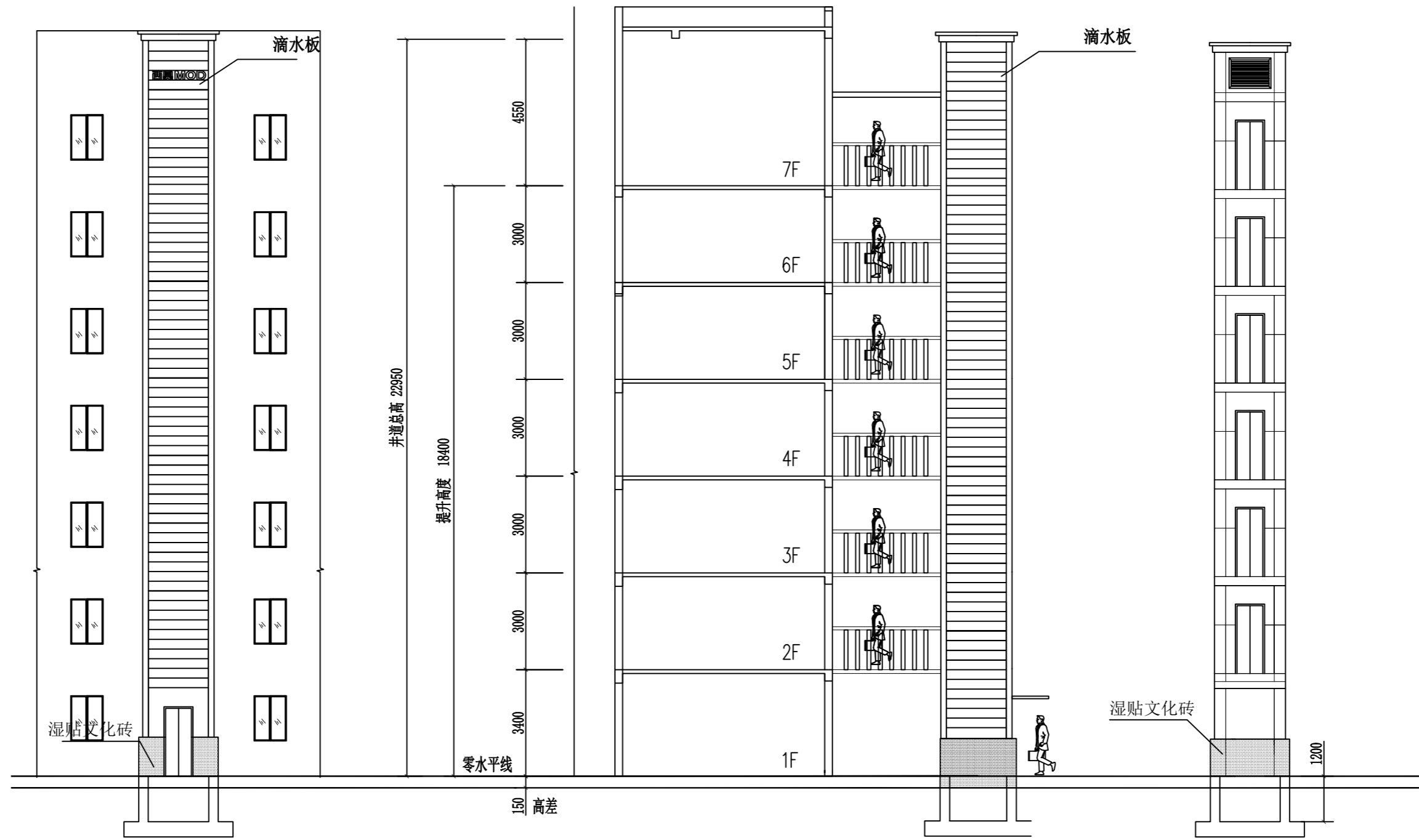
贯 / 双通门

电梯平面示意

技术参数
TECHNICAL DATA

电梯型号	Xmodel 3 (MRL)
载重量	800kg
速度	1.0m/s
绳速比	2:1
控制方式	PC
电动机功率	8.5KW
载客人数	10人
轿厢净尺寸(乘梯空间)	1280mm×1550mm
额定电流	25.5A
动力电源	380V 三相五线制 50HZ
照明及信号电源	220V 50HZ

校对	建设单位	图纸名称	电梯平面图		版本号	版本B	杭州西奥电梯现代化更新有限公司 HANGZHOU XIOMOD CO., LTD.
设计	项目名称	日期	页码	第3页	共4页		



电梯钢架井道C向立面图

校 对	建设单位	图纸名称	杭州西奥电梯现代化更新有限公司	
设计	项目名称	加装电梯立面图	版本号	版本B
	重庆市长寿区名桂苑16栋2单元	日期 2024.11.18 页 码 第4页 共4页	HANGZHOU XIOMOD CO., LTD.	